



# Chemin de CLUNY : GUYENNE - GASCOGNE

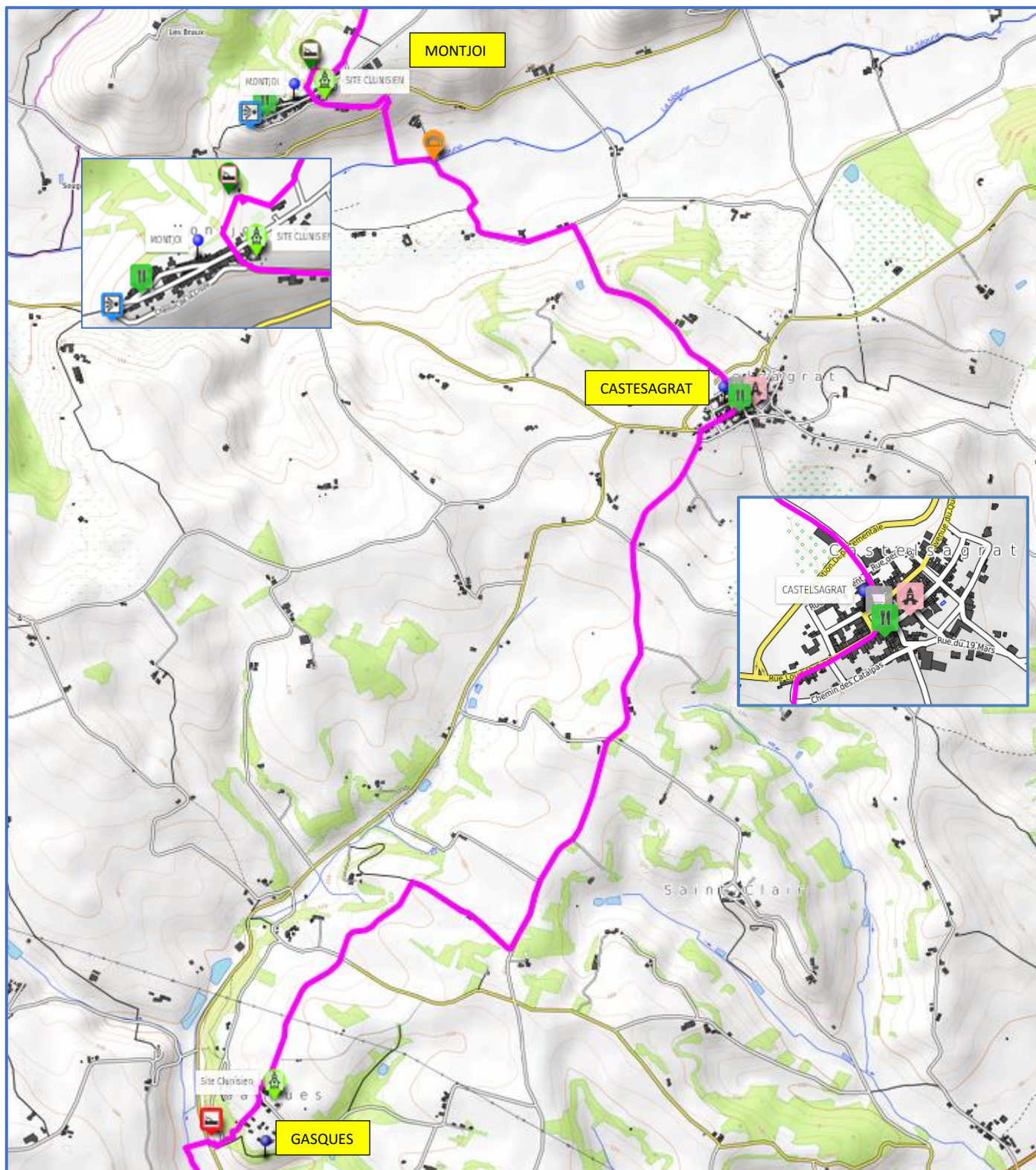


SENS EST-OUEST : MOISSAC- AGEN



## Itinéraire 4 A : Gasques – Castelsagrat - Montjoi

*Distance : 8 km Durée : 2h40mn Dénivelées : positive 203m - négative 190m – Difficulté : moyenne*



- *Le balisage est rouge et vert.*



## De Gasques à Castelsagrat :

**Distance : 4.9km Durée : 1h30mn Dénivelées : positive 127m - négative 97m – Difficulté : Facile**

**Gasques se situe à 32km d'Agen et 21,5km de Moissac**

Parking derrière la place de la mairie et de l'église avec emplacement de pique-nique

Départ de la randonnée sur le parvis de l'église.

*Avant, prendre un moment pour apprécier la belle église, ancienne dépendance clunisienne de l'Abbaye de Moissac*

Aller tout droit vers la route principale de **Gasques**, tourner de suite à droite sur le chemin devant '**La Grange au Chêne**'.

Continuer tout droit (à **150m** ignorer le chemin qui part à droite).

Le chemin herbeux franchit une petite route (**D74**). Continuer tout droit (*comme le GRP Quercy Pays de Serres*). Le chemin vire à droite, puis devient un chemin goudronné. Après une maison, où le chemin rejoint une petite route, tourner à gauche. Continuer sur cette route pendant **2km** (en passant tout droit le croisement à **1km**).

Au carrefour, continuer tout droit sur un chemin herbeux vers le village de **Castelsagrat**. Tout au bout continuer tout droit et suivre la route qui monte vers le village. Continuer jusqu'à la route principale (**Rue Louis Dupiech**). Tourner à droite et suivre jusqu'à la place de Castelsagrat (**Place de la Liberté**).

## De Castelsagrat à Montjoi :

**Distance : 3.1 km Durée : 1h10mn Dénivelées : positive 78m - négative 92m – Difficulté : Moyenne**

*Visiter l'église de Castelsagrat monument classé du XIV<sup>e</sup> siècle et son magnifique retable (la clef est disponible à l'épicerie sur la place)*

À **Castelsagrat**, traverser la '**Place de la Liberté**' en diagonale et sortir **rue de Plombis**. Au carrefour continuer tout droit, passer le château de **Plombis** à votre droite. Continuer durant **1 km** vers la vallée.

Au croisement à '**La Rivière**' tourner à gauche, suivre le chemin bétonné pendant **400** mètres. Devant une maison, lieu-dit **Garros**, se diriger à droite et après **90** mètres se diriger sur la droite le long du chemin herbeux qui prend fin à la petite rivière '**La Séoune**'. La traverser par le pont en fer et tourner immédiatement à gauche. Longer la Séoune sur environ **200** mètres, tourner à droite (près d'un grand chêne) et **monter tout droit**. Suivre ce chemin jusqu'en haut de la colline, tourner à droite sur la route **D46**. Suivre la route en direction de **Montjoi**.

### **Montjoi :**

*Montjoi et son église St Martin, ont été des dépendances de l'abbaye bénédictine clunisienne de St Maurin.*

*Vous êtes aux limites des deux départements de Tarn et Garonne et de Lot et Garonne, et des deux régions : Nouvelle Aquitaine et Occitanie.*

*Pour profiter de la visite de cette jolie bastide :*

*Entrer dans le village par la porte ogivale du XIV<sup>e</sup> siècle et continuer sur la rue principale entre les pittoresques maisons médiévales. Traverser la pelouse au bout du village vers le point de vue sur la vallée de la Séoune. Suivre l'ancien chemin de ronde à gauche, qui passe au-dessous du village et vous ramène vers la porte d'entrée. Profiter des vues magnifiques sur la campagne.*

