



# Chemin de CLUNY : GUYENNE - GASCOGNE

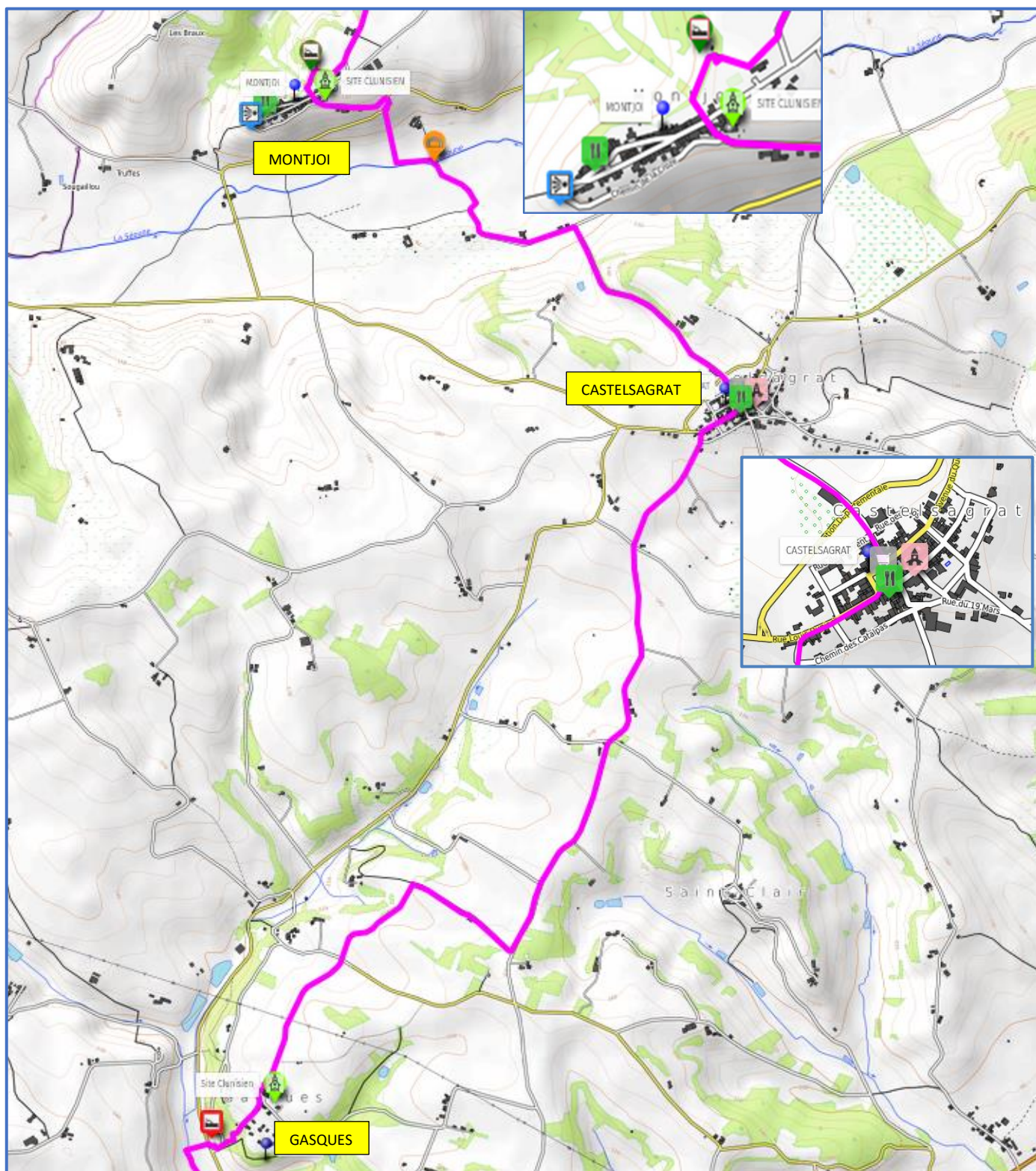


SENS OUEST – EST : AGEN -MOISSAC



## Itinéraire 4R : Montjoi – Castelsagrat - Gasques

Distance : 8 km Durée : 2h40mn Dénivelées : + 203m/ - 190m Difficulté : facile/moyenne



- Le balisage est rouge et vert.



## De Montjoi à Castelsagrat :

**Distance : 3.1 km Durée : 1h10mn Dénivelées : positive 78m - négative 92m – Difficulté : Moyenne**

**Montjoi (82) se situe à 30km d’Agen et 21 km de Moissac**

Parking devant la salle des fêtes à 200 m en face de la porte fortifiée d’accès au village.

Départ de la randonnée de la porte fortifiée d’entrée dans la bastide.

*Montjoi et son église St Martin, ont été des dépendances de l’abbaye bénédictine clunisienne de St Maurin.*

*Vous êtes aux limites des deux départements de Tarn et Garonne et de Lot et Garonne, et des deux régions : Nouvelle Aquitaine et Occitanie.*

*Pour profiter de la visite de cette jolie bastide :*

*Entrer dans le village par la porte ogivale du XIVe siècle et continuer sur la rue principale entre les pittoresques maisons médiévales. Traverser la pelouse au bout du village vers le point de vue sur la vallée de la Séoune. Suivre l’ancien chemin de ronde à gauche, qui passe au-dessous du village et vous ramène vers la porte d’entrée. Profiter des vues magnifiques sur la campagne.*

Suivre la route (**D46**) qui descend jusqu’au grand virage en épingle (direction **Agen**). Après **20m**, prendre le chemin herbeux à gauche. Descendre la colline jusqu’à la petite rivière (La **Séoune**). Tourner à gauche. Longer la rivière pendant **200** mètre, la franchir par le petit pont en fer.

Se diriger vers la gauche, puis immédiatement à droite. Traverser les champs avec la **Séoune** derrière vous. Le chemin herbeux arrive à une maison « **Garros** ». Tourner à gauche sur une route goudronnée. Après environ **400** mètres à ‘**La Rivière**’, tourner à droite et monter la route vers **Castelsagrat**.

En haut (au panneau stop) traverser la route et continuer tout droit jusqu’à la ‘**Place de la Liberté**’.

*Visiter l’église de Castelsagrat monument classé du XIVè siècle et son magnifique retable (la clef est disponible à l’épicerie sur la place)*

## De Castelsagrat à Gasques :

**Distance : 4.9km Durée : 1h30mn Dénivelées : positive 127m - négative 97m – Difficulté : Facile**

Traverser la **Place de la Liberté** et prendre la **rue Louis Dupiech** (à côté de la boulangerie). Après environ **100** mètres tourner à gauche au ‘**Chemin des Catalpas**’.

Après **20** mètres, tourner à droite, au panneau de ‘**La Canelle**’. Après environ **50** mètres, continuer tout droit sur un chemin herbeux en montant la colline.

En haut, traverser une route goudronnée et continuer tout droit pendant **1** km le long d’une route indiquée ‘**St. Clair**’. Sur la colline, vous arrivez sur une autre route. Continuer tout droit pendant **1**km de plus.

Tourner à droite (avant le château d’eau) sur un chemin goudronné qui mène à un lieu-dit ‘**Grand Roger**’.

Continuer sur le chemin herbeux qui va vers la gauche. Le chemin franchit une petite route.

Continuer jusqu’au village de **Gasques**. Tourner à gauche sur la **D46**, après une maison ‘**La Grange au Chêne**’.

*Prendre un moment pour apprécier la belle église romane, ancienne dépendance clunisienne (Abbaye de Moissac).*